

Le don de sang



Vos notes

Le sang dans le corps humain

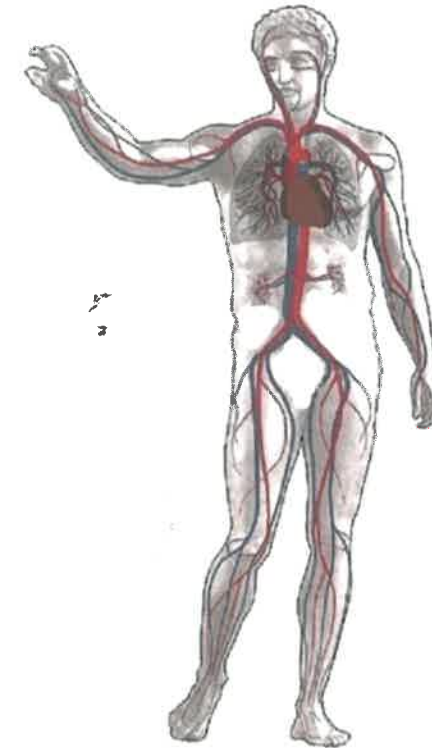
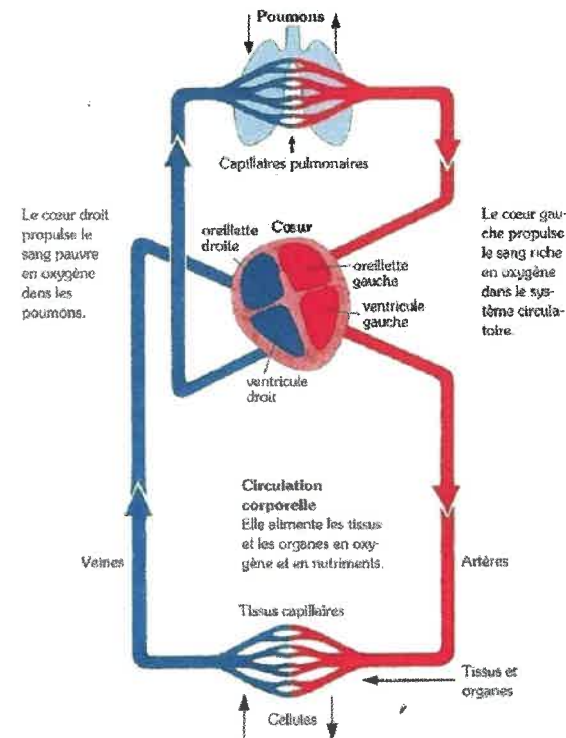
Le sang est indispensable au fonctionnement du corps. Rien ne peut le remplacer

Le sang est un liquide biologique qui distribue aux cellules du corps humain ce dont elles ont besoin pour y maintenir la vie : oxygène, nutriments, vitamines et substances nécessaires à la protection contre les maladies.

Il est constitué de plusieurs composants : les globules rouges, les globules blancs et les plaquettes, qui flottent dans un liquide, le plasma. Les cellules sanguines sont produites par la moelle osseuse (substance située dans les os) : ce phénomène est appelé hématoïèse.

Circulation pulmonaire

Le sang passe par les poumons pour s'y débarrasser du dioxyde de carbone et s'y charger d'oxygène.



Le sang circule dans les vaisseaux, son rôle est vital :

- ♦ il diffuse l'oxygène indispensable au fonctionnement des organes et des tissus du corps et transporte le gaz carbonique émis vers les poumons. **C'est le rôle des globules rouges,**
- ♦ il transporte les éléments nutritifs vers les cellules et les déchets produits par le corps vers les lieux d'évacuation (intestins, reins, poumons). **C'est le rôle du plasma,**
- ♦ il défend l'organisme contre les maladies, les infections, les microbes : c'est le système immunitaire. C'est le rôle des **globules blancs,**
- ♦ il permet l'arrêt des saignements et hémorragies. **c'est le rôle des plaquettes**

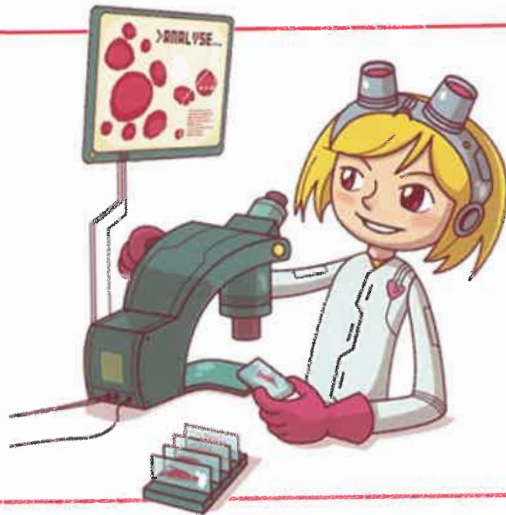
Le volume de sang est de 5 litres pour un adulte, mais il varie selon le sexe, le poids et la taille.

Les composants du sang



Les globules rouges (ou hématies)

Ils transportent (grâce à l'hémoglobine composant des globules rouges) l'oxygène des poumons vers les organes, ainsi qu'en sens inverse, le gaz carbonique rejeté par les tissus est alors éliminé par les voies respiratoires.



Les globules blancs (ou leucocytes)

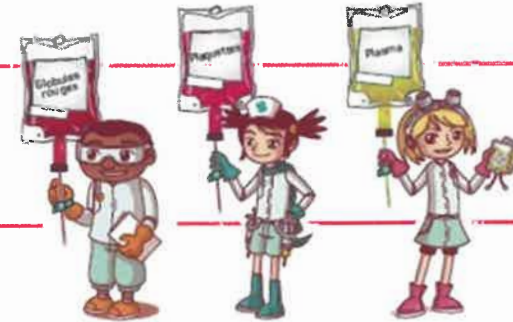
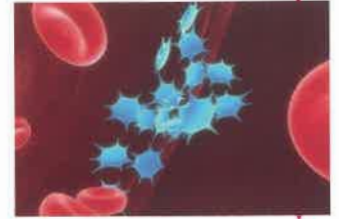
Ils défendent l'organisme contre les agressions extérieures (infections, microbes, bactéries...). Ils sont très rarement utilisés en transfusion avec le développement des antibiotiques mais s'avèrent pourtant certaines fois indispensables (en particulier les personnes qui sont atteintes d'une infection grave).



Les plaquettes (thrombocytes)

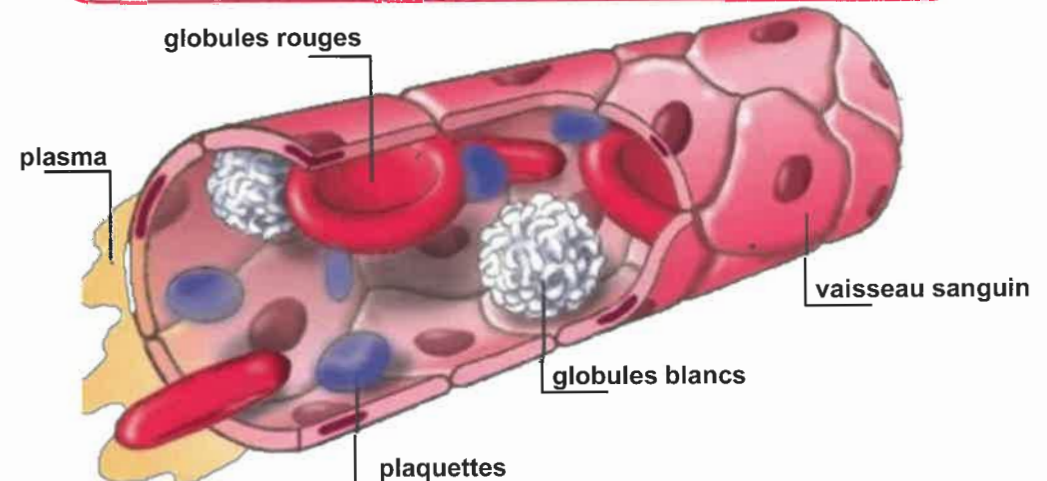
Elles empêchent ou stoppent les hémorragies (pertes de sang).

La transfusion de plaquettes est nécessaire lors de certaines opérations chirurgicales, lorsque des malades atteints de cancer sont soignés par chimiothérapie (ce traitement peut détruire les cellules sanguines).



Le plasma

Il représente plus de la moitié (55 %) du volume sanguin. Il est essentiellement composé d'eau (90 %) chargée de sels minéraux, et de protéines dont la plus importante, l'albumine, transporte de nombreuses substances dans l'organisme, et maintient l'eau dans les vaisseaux sanguins. Des perfusions d'albumine sont utilisées pour des maladies des reins ou du foie ou à de grands brûlés.



La compatibilité des groupes sanguins

Le sang ne peut pas être transfusé sans précaution. Il existe des systèmes de compatibilité



Les plus connus sont les systèmes, **A, B, AB et O** et les systèmes Rhésus (+ ou -)

	DONNEUR							
	O-	O+	B-	B+	A-	A+	AB-	AB+
RECEVEUR	AB+	AB+	AB+	AB+	AB+	AB+	AB+	AB+
AB-	AB-		AB-		AB-		AB-	
A+	A+	A+			A+	A+		
A-	A-				A-			
B+	B+	B+	B+	B+				
B-	B-		B-					
O+	O+	O+						
O-	O-							

Remarque Il existe d'autres systèmes (KELL, DUFFY...) permettant d'assurer une compatibilité totale du sang



Le sang en chiffres



Le sang représente 7 à 8% du poids d'un homme.

La vitesse de circulation :

5 litres l/mn

(le sang est pulsé par le cœur)

Volume de sang circulant dans le corps :

Environ 3 litres chez un enfant de 40 Kg.

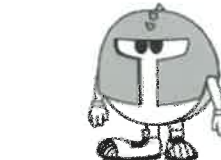
5 à 6 litres chez un homme

4 à 5 litres chez une femme



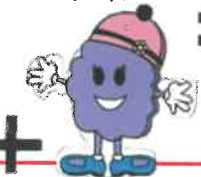
Dans une goutte de sang (1 mm³) il y a environ:

5 millions de globules rouges



8.000 de globules blancs

150.000 à 450.000 plaquettes



1 mm³

Les produits sanguins ont une durée de vie limitée :

7 jours pour les plaquettes

1 an pour le plasma, qui est congelé

42 jours pour les globules rouges



Comment est organisée une collecte ?

Pour donner son sang, il faut se rendre dans une des 40 000 **collectes mobiles** organisées chaque année par l'EFS (Établissement français du sang).

Ces collectes mobiles ont lieu :

Dans des salles mises à la disposition de l'EFS par des entreprises, des mairies, des universités, des lycées.



Des collectes sont aussi organisées dans l'un des 124 sites fixes de prélèvement de l'EFS situés dans toute la France (comme celui de Pontoise)

Dans ces sites, outre le don de sang total, il est possible de donner son sang par "aphérèse". Cette technique permet de collecter, grâce à un automate, seulement plasma, globules rouges ou plaquettes, les autres éléments étant restitués au donneur

Le parcours du donneur

Quels que soient le type et le lieu de collecte, le don de sang se déroule de la même façon, en quatre étapes :

- ⇒ l'accueil et l'enregistrement administratif,
- ⇒ l'entretien avec un médecin ou un(e) infirmier(e) habilité(e)
- ⇒ le prélèvement,
- ⇒ la collation (repas léger et boisson).



Le donneur est accueilli par une secrétaire de l'EFS qui enregistre son dossier administratif.

Le donneur remplit un questionnaire préalable au don.

Un médecin ou un(e) infirmier(e) habilité(e) de l'EFS procède à un entretien dont les conclusions sont strictement confidentielles.

L'entretien permet d'ajourner tous les cas de contre-indications.



Un(e) infirmier(e) de l'EFS effectue le prélèvement :

- ⇒ dans des tubes d'échantillons pour les analyses de qualification,
- ⇒ dans la poche de sang.

Le don de sang total dure environ 10 minutes.

On en prélève environ 420 à 480 ml, selon le sexe, la taille et le poids du donneur.

L'EFS incite le donneur à un temps de repos d'environ ½ heure avec une collation servie par les Bénévoles de l'amicale des donneurs de sang.

En effet il est important de manger et de boire après avoir donné son sang.



Les conditions pour donner son sang



Les conditions du don :

- ⇒ avoir entre **18** et **70** ans,
- ⇒ peser au moins **50** kilos,
- ⇒ être en bonne santé,
- ⇒ avoir un taux d'hémoglobine (composant des globules rouges) suffisant. S'il est insuffisant, cela veut dire que le candidat a une anémie, il peut s'agir d'un manque de fer qui est un composant important de l'hémoglobine pour assurer l'oxygénation des organes.

Chaque candidat au don rencontre un médecin ou une(e) infirmier(e) habilité(e) à l'entretien pré-don de l'EFS qui autorise ou non le don de sang

Les contre-indications au don

Tout le monde ne peut pas donner son sang : dans certaines situations, le don n'est pas possible, c'est ce qu'on appelle les contre-indications. Certaines visent à protéger la santé du donneur (anémie, problèmes cardiaques...), d'autres celle du receveur (infections,...). Elles peuvent être définitives (dans les cas de maladies chroniques, d'anciennes transfusions...) ou temporaires (il faut attendre quelques jours à plusieurs mois avant de pouvoir donner).

La qualification, la distribution et la délivrance des produits sanguins



Après la collecte, les tubes échantillons sont analysés pour qualifier le sang biologiquement. Si une anomalie est détectée, même si elle n'est pas grave, la poche de sang est détruite. Le donneur est ensuite averti.

Lorsque la phase de préparation est terminée, et que la qualification biologique a confirmé la possibilité

d'utiliser le sang pour une transfusion, les poches de sang sont prêtes à être expédiées aux hôpitaux et aux cliniques pour être délivrées aux malades qui en ont besoin.

En attendant leur utilisation, les poches de sang sont stockées, le plus souvent dans les locaux de l'EFS, parfois directement dans les hôpitaux et les cliniques (notamment pour les urgences).



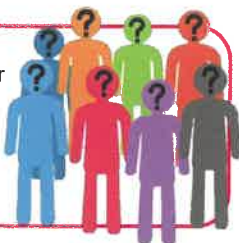
Le travail de l'EFS est aussi d'assurer une bonne gestion de ces stocks parce que les produits sanguins ont une durée de vie limitée (comme les aliments) :

- ⇒ les globules rouges se conservent 42 jours à 4°C,
- ⇒ les plaquettes se conservent 7 jours entre 20 et 22 °C,
- ⇒ le plasma se conserve 1 an car on peut le congeler à -25°C.

Les valeurs du don du sang

En France, le don de sang se fonde sur des principes fondamentaux et incontournables qui garantissent la qualité et la sécurité des produits sanguins, ainsi que le respect de chaque personne (volonté et liberté de choix) et du corps humain.

L'anonymat : l'identité du donneur et celle du receveur ne sont connues que de l'EFS. Quand un donneur donne son sang, il ne sait pas qui le recevra : il le donne pour toute personne qui en aura besoin. Et lorsqu'un receveur reçoit du sang, il ne sait pas qui est le donneur.



Le bénévolat : quand on donne son sang, on ne reçoit ni argent, ni cadeau.



Le volontariat : le don de sang se décide librement par chacun, sans y être contraint ou forcé.



Le non-profit (ou la gratuité) : l'achat ou la vente de sang ou de produits sanguins pour en faire un commerce est illégal.



La France encourage les pays où ces valeurs éthiques n'existent pas (par exemple, donner son sang pour de l'argent) à les adopter.



L'EFS Un établissement de santé publique

Qui est l'EFS ?

L'Établissement Français du Sang (EFS) est un établissement public national présent sur tout le territoire français métropolitain et les DOM (Martinique, Guadeloupe-Guyane et La Réunion). Il a le monopole de la transfusion sanguine de la collecte qui comprend le don de sang, le don de plasma, le don de plaquettes à la mise à disposition des produits sanguins pour les établissements de santé.

L'EFS assure une mission de santé publique, au service de tous les citoyens. Il est le lien indispensable entre la générosité des donneurs et les besoins des receveurs. Ces dons permettent à l'EFS de disposer chaque jour de produits sanguins en quantités suffisantes pour répondre aux besoins des malades.

Que fait l'EFS ?

- ⇒ L'EFS gère les collectes, la préparation et la qualification des dons de sang en garantissant leur qualité et leur sécurité.
- ⇒ Il assure la distribution des produits sanguins à 1 900 hôpitaux et cliniques partout en France.
- ⇒ Il approvisionne en plasma le Laboratoire français du Fractionnement et des Biotechnologies (LFB) qui fabrique les médicaments dérivés du sang.
- ⇒ Il mène des recherches scientifiques pour améliorer les connaissances, les traitements des maladies du sang et les techniques de préparation et de qualification du sang.
- ⇒ Grâce à sa présence sur tout le territoire, l'EFS collecte chaque année environ 3 millions de dons (10 000 dons de sang environ nécessaires chaque jour) et distribue les produits sanguins pour soigner 1 000 000 de malades.
- ⇒ L'EFS accueille les donneurs volontaires (environ 1,7 millions de donneurs accueillis dont environ 420 000 nouveaux donneurs) toute l'année et dans toute la France, dans des lieux fixes ou mobiles.
- ⇒ 124 sites fixes sont implantés dans les grandes villes.
- ⇒ 40 000 collectes mobiles sont organisées chaque année dans toute la France. Ces collectes sont effectuées dans des entreprises, des mairies ou des universités par exemple dans des salles prêtées à l'EFS.

Pour savoir où donner, l'EFS a mis en place sur son site internet, www.dondesang.efs.sante.fr, une rubrique spéciale appelée "Où donner votre sang". Cette rubrique permet à toute personne qui cherche où donner son sang de trouver les coordonnées du site fixe le plus proche d'elle et les collectes mobiles qui vont passer près de chez elle. Comme ça impossible de ne plus savoir où donner son sang.

Comité Régional Île de France

Il regroupe les UD (Unions Départementales) et les ADSB (Amicales et Associations) de l'Île de France. Il est affilié à la Fédération Française des Donneurs de Sang Bénévoles (FFDSB), reconnue d'utilité publique depuis le 7 avril 1961 et qui regroupe plus de 750 000 adhérents

Ces bénévoles ont pour mission de :

- ⇒ promouvoir le don volontaire et bénévole du sang par la sensibilisation de nouveaux donneurs et la fidélisation des donneurs réguliers,
- ⇒ faciliter les collectes de sang en accompagnant les donneurs avant la collecte et après lors de la collation.
- ⇒ D'informer les personnes et les enfants des écoles sur l'importance du don de sang

Après toutes ces explications, le sang n'a (presque) plus de secret pour vous et en particulier son rôle irremplaçable pour soigner des malades et des blessés.

Comme le dit notre logo : **"Don de sang, don de vie "**

Vous êtes évidemment encore trop jeune pour donner votre sang !

Mais vous pouvez montrer aux grandes personnes que vous pouvez aussi vous intéresser à des sujets importants et pourquoi pas convaincre certains d'entre eux de devenir aussi des donneurs de sang.

Bon sang, mais c'est bien sûr



**Tu as le pouvoir de
convaincre les adultes de
donner leur sang**