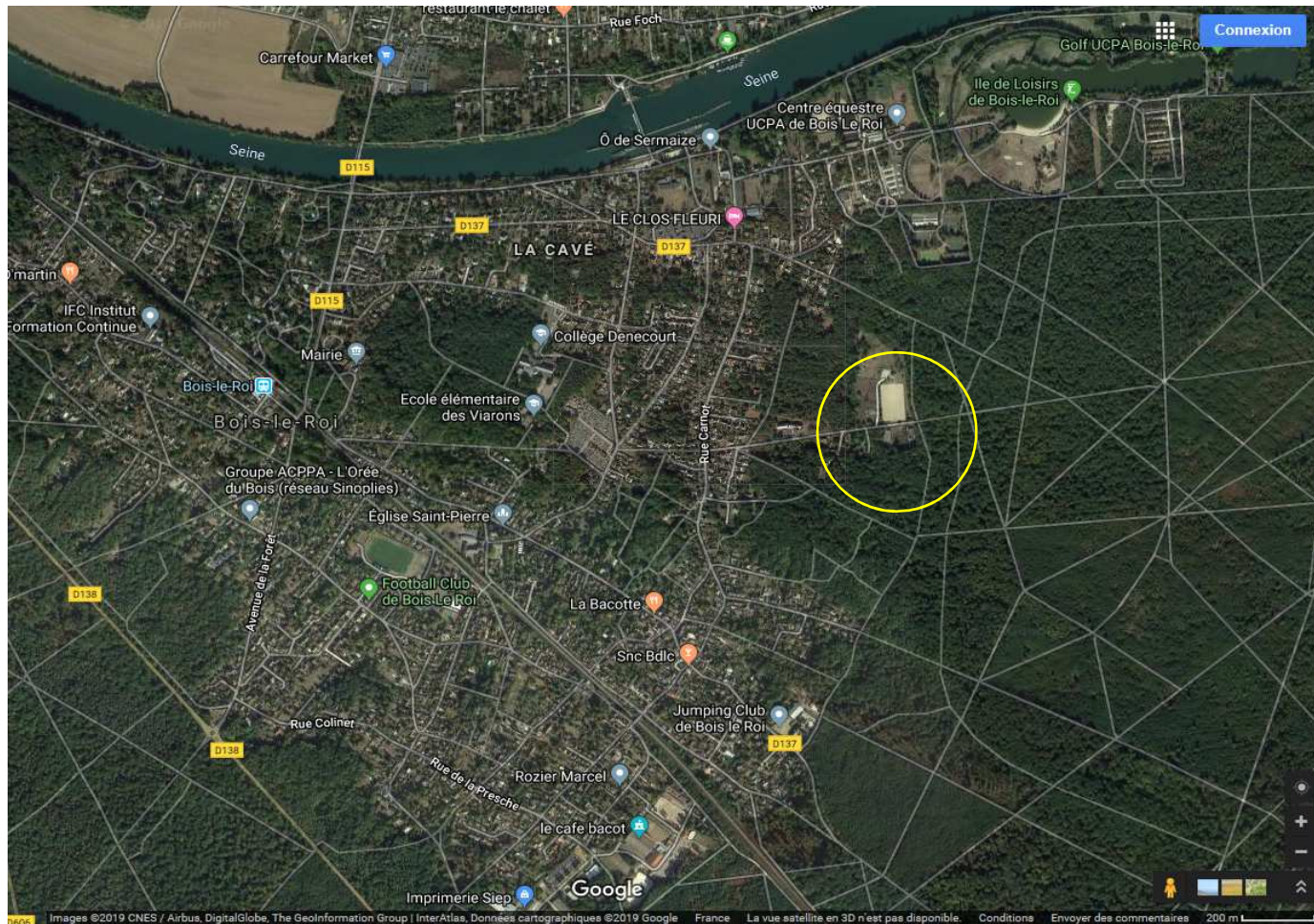


**Réunion publique**

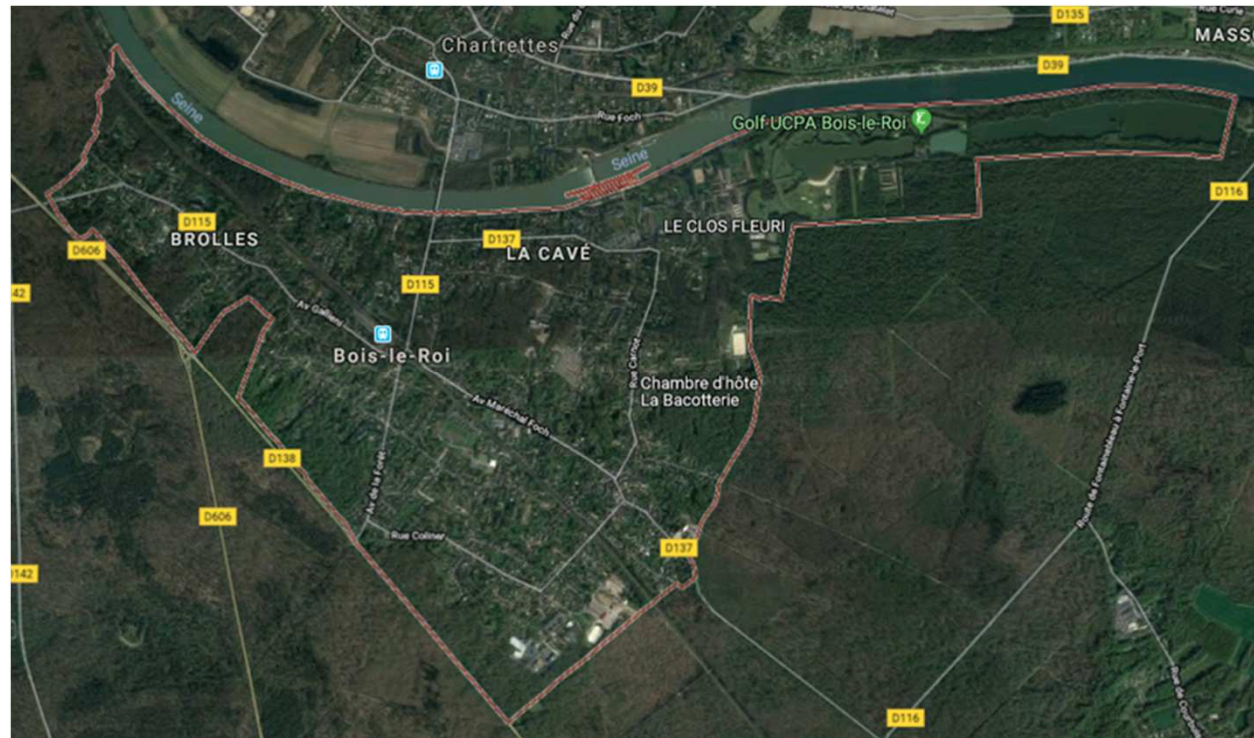
**Projet d'antennes-relais Orange  
sur la commune de BOIS-LE-ROI**

**12 avril 2019**

# Lieu d'installation 32 rue des Foucherolles

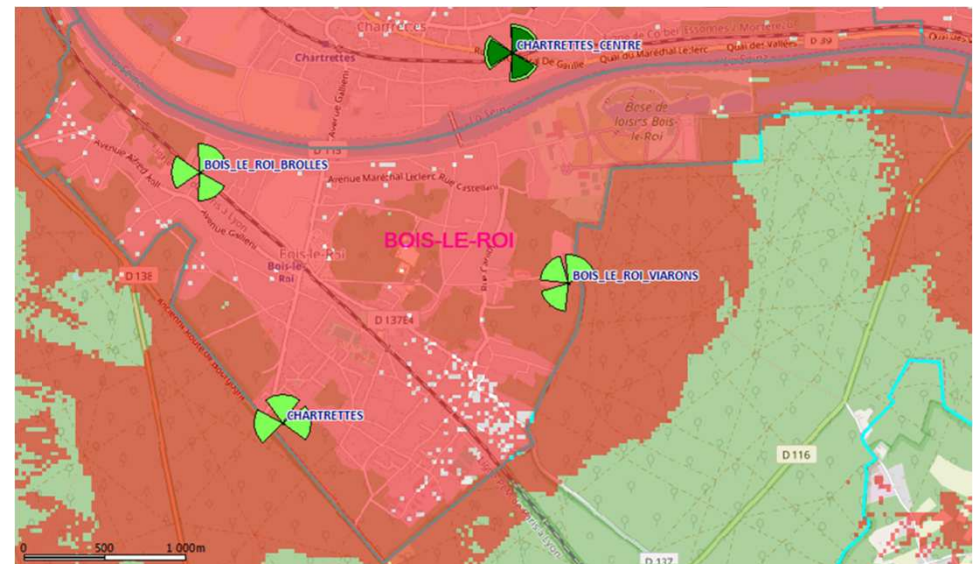
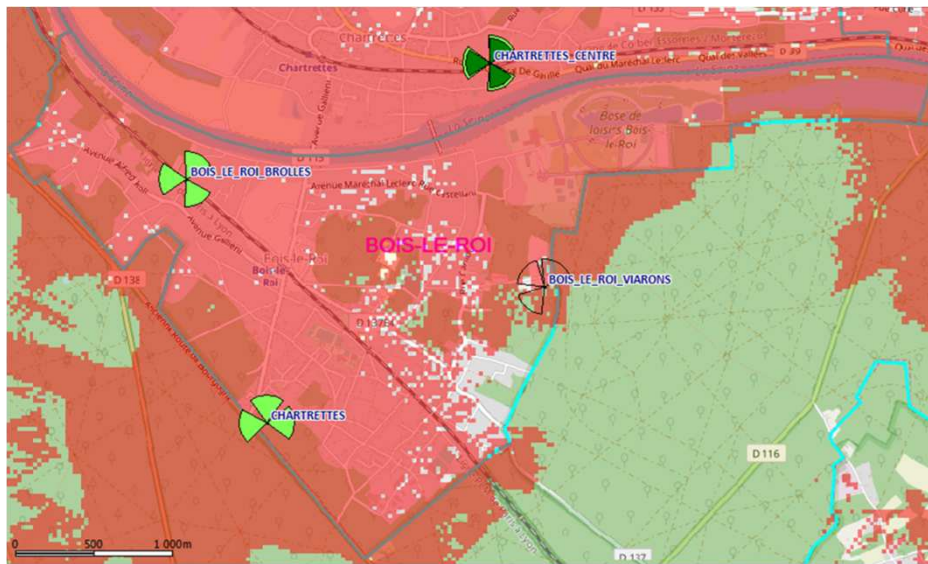


**Les besoins de couverture mobile 3G et 4G**  
**Objectifs et engagement Etat: 99,6% de la population en couverture indoor**  
**débit internet 8 Mb/s minimum**



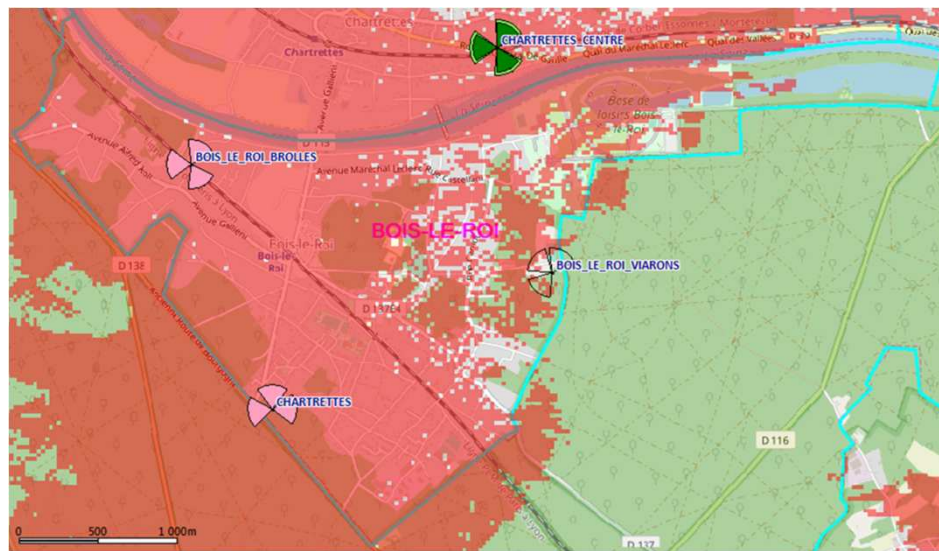
## Couverture 3G Actuelle

## Couverture 3G future

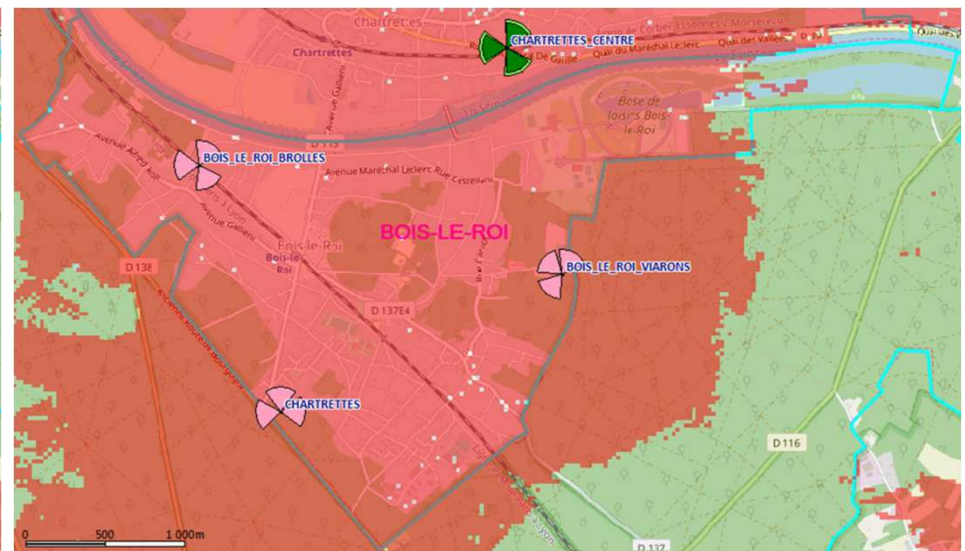


simulation de couverture sans engagement

## Couverture 4G Actuelle



## Couverture 4G future



simulation de couverture sans engagement

**Le projet Orange 32 rue des Foucherolles**

**plan de situation**



**SCI CLM photo actuelle**

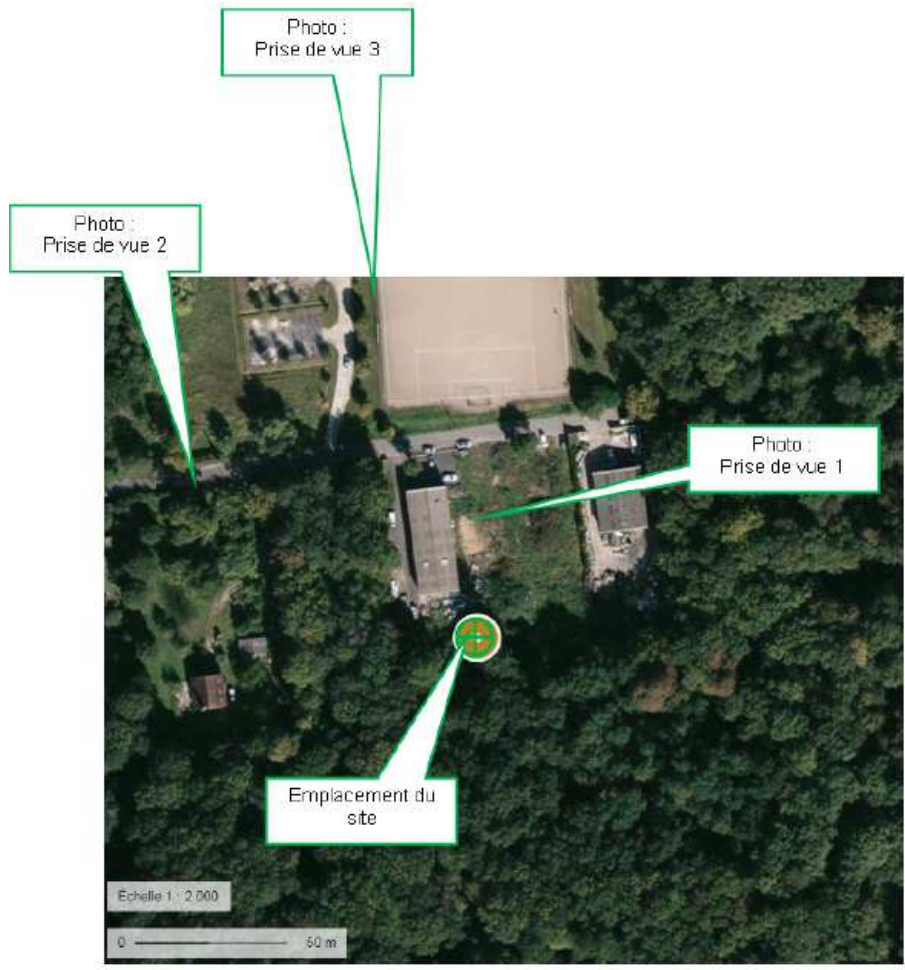


vue aérienne orientation des antennes



photomontage prise de vue 1





**Prise de vue 2**



**AVANT TRAVAUX**



**APRES TRAVAUX**



**Prise de vue 3**



**AVANT TRAVAUX**



**APRES TRAVAUX**



### Représentation du niveau de champ simulé à 1,5 m par rapport au sol

La simulation à 1,5 m par rapport au sol est réalisée à partir du modèle numérique de terrain de l'IGN 25 m de 2011 interpolé au pas de 1 m.

À 1,5 m du sol, le niveau maximal simulé est compris entre 0 et 1 V/m.



Fond de carte (photo aérienne), source : bing. Logiciel de simulation Cellenty, éditeur Orange Labs

Niveau	Couleur
Strictement supérieur à 6 V/m :	Rouge
Entre 5 et 6 V/m :	Orange
Entre 4 et 5 V/m :	Jaune
Entre 3 et 4 V/m :	Vert clair
Entre 2 et 3 V/m :	Vert
Entre 1 et 2 V/m :	Bleu clair
Entre 0 et 1 V/m :	Bleu foncé

Il n'y a aucun établissement particulier dont l'emprise est située dans un rayon de 100 m.

### Information: Sites internet de référence

-Demande de mesure d'exposition aux champs électromagnétiques:

<https://www.service-public.fr/professionnels-entreprises/vosdroits/R35088>

-La carte des antennes et des mesures radioélectriques:

<https://www.cartoradio.fr/index.html#/>

-Anses, Agence nationale de sécurité sanitaire de l'alimentation, de l'environnement et du travail; Effets sanitaires des technologies de communication sans fil et autres applications radiofréquences :

<https://www.anses.fr/fr/content/radiofr%C3%A9quences-et%C3%A9t%C3%A9phonie-mobile-et-technologies-sans-fil>

-Site de L'ARCEP, Autorité de régulation des communications électroniques et des postes:

<https://www.arcep.fr/cartes-et-donnees/new-deal-mobile.html>

-Que faire en cas de brouillage TV: 0970 818 818

<https://www.recevoirlatnt.fr/particuliers/deploiement-de-la-4g-et-reception-tnt/problemes-de-reception-lies-a-la-4g/quel-est-le-cout-d'intervention/>

-Portail radiofréquences santé-environnement: fiches d'information de l'état

<http://www.radiofrquences.gouv.fr/spip.php?page=sommaire>

**Mat tubulaire et antennes superposées**

**Avant-projet Orange**



**treillis et antennes**

**projet selon recommandations et observations ABF**



# Merci

